

### AMX® LA INYECTABLE

N° de Registro: Q-7833-104

Antibiótico de larga acción

#### DESCRIPCIÓN:

AMX® LA inyectable es una fórmula de larga acción de amoxicilina. Diseñada para mantener concentraciones terapéuticas por 36 a 48 horas post-aplicación.

El excipiente del AMX inyectable está diseñado para brindarle al producto un efecto de larga acción ideal para el tratamiento de las principales enfermedades infecciosas que atacan a bovinos y porcinos.

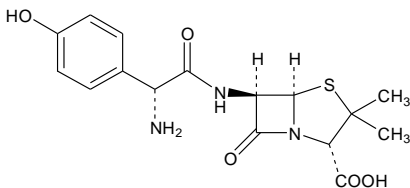
#### FÓRMULA:

Cada mL contiene:

Amoxicilina Trihidratada 150.0 mg

Excipiente especial Pisa 1 mL

#### FÓRMULA ESTRUCTURAL:



#### FÓRMULA MOLECULAR:

$C_{16}H_{19}N_3O_5S \cdot 3H_2O$

#### FORMULA QUÍMICA:

Ácido [S - {2alfa, 5alfa, 6beta(S\*)}] 1 - 6 - (amino (4 - hidroxifenil) acetilamino) - 3,3 - dimetil - 7 oxo - 4 - tía - lazabiciclo (3, 2,0) heptano - 2 - carboxílico.

#### CARACTERÍSTICAS FÍSICOQUÍMICAS:

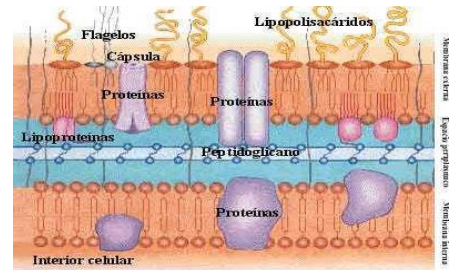
AMX® LA está elaborado a partir de la amoxicilina Trihidratada, es una penicilina semisintética resistente a la  $\beta$ -lactamasas (enzimas producidas por los

gérmenes resistentes a las penicilinas) cuyo espectro de acción es mayor que la ampicilina. La amoxicilina presenta efecto bactericida, tiene un amplio espectro de acción, una baja unión a proteína plasmática lo que le da una elevada biodisponibilidad y distribución a la mayoría de los tejidos y líquidos corporales.

#### MECANISMO DE ACCIÓN:

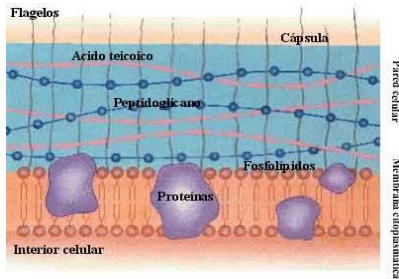
AMX® LA produce un efecto bactericida al inhibir la síntesis de la pared celular, penetrando para unirse a una proteína específica de la pared celular. Esta unión interfiere con la producción de peptidoglicanos en la pared celular, dando como resultado la lisis bacteriana por cambios osmóticos.

#### Características de la pared celular de las bacterias Gram negativas:

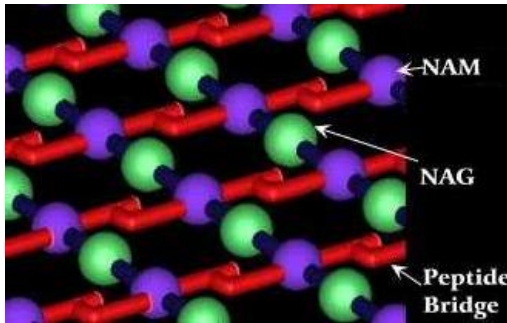


Poseen una capa muy fina de peptidoglicano con enlaces cruzados débiles, además de estar cubiertos por una envoltura externa semejante a una membrana, la cual impide a muchos antibióticos penetrar la bacteria y alcanzar estructuras diana dentro de la célula.



**Características de la pared celular de las bacterias Gram positivas:**


La capa de peptidoglicano es muy gruesa y sus puentes interpeptídicos están fuertemente enlazados. También se caracterizan por un alto contenido de fosfatos poliméricos de azúcares-alcoholes.



El proceso de ensamblaje del peptidoglicano es el lugar de acción de diversos antibióticos en su acción terapéutica, lo cual inhibe o bloquea diversos pasos del proceso de mantenimiento de la pared de las bacterias.

Las bacterias van a responder a la acción de los antibióticos betalactámicos de diferente forma.

**ESPECTRO DE ACCIÓN:**

**AMX<sup>®</sup> LA** es considerado como un antibiótico de amplio espectro (ataca a microorganismos grampositivos y gramnegativos) entre los que destacan *Staphylococcus* spp., *Streptococcus* spp., *Escherichia*

*coli*, *Salmonella* spp., *Pasteurella* spp., *Clostridium* spp., *Actinobacillus* spp., *Haemophilus parasuis*, etc

**FARMACODINAMIA:**

**AMX<sup>®</sup> LA** inyectable presenta una buena distribución a casi todos los tejidos del organismo alcanzando concentraciones mínimas inhibitorias para la mayoría de los agentes patógenos sensibles a la amoxicilina en alrededor de una hora y media.

Una aplicación parenteral de 15 mg produce 2 picos en la concentración plasmática. El primero a la 1.3 hrs y el segundo a las 6.6 horas postaplicación.

Presenta una biodisponibilidad de 1.11 horas y las concentraciones activas en plasma se mantienen por un lapso de 48 horas. Se elimina en forma activa por vía renal y bilis.

Estudios realizados en animales enfermos han demostrado que la vida media de la amoxicilina llega a ser de hasta 11.2 horas en comparación de 3.6 horas para animales sanos.

**INDICACIONES:**

**AMX<sup>®</sup> LA** inyectable se indica para el tratamiento de las infecciones del aparato respiratorio, glándula mamaria, genitourinario, del sistema nervioso aparato locomotor digestivos y septicémicos producidas por gérmenes sensibles a la formulación a la amoxicilina en bovinos, ovinos, caprinos, porcinos, caninos y felinos.

**DOSIS Y VÍAS DE ADMINISTRACIÓN:**

La dosis general para todas las especies es de 15 mg/kg. (1 mL por cada 10 kg). La dosis se puede repetir a las 48 horas después de la primera aplicación por un lapso de 3 a 5 días a criterio del Médico Veterinario Zootecnista.

Si el volumen de aplicación es mayor a 10 mL, la dosis deberá dividirse para aplicarse en dos sitios diferentes.



La aplicación deberá ser por vía intramuscular o subcutánea pero nunca endovenoso.

### EFFECTOS ADVERSOS:

En raras ocasiones pueden presentarse reacciones de hipersensibilidad, en dado caso, deberá de suspenderse el tratamiento.

### CONTRAINDICACIONES:

- No administrar a animales con hipersensibilidad conocida al ingrediente activo.
- Evitar el uso en equinos.

### INTERACCIONES MEDICAMENTOSAS:

La administración junto o en combinación con tetraciclinas, eritromicinas o sulfas no está indicada por haber un efecto antagónico entre ellas.

### VENTAJAS EN EL USO DE A.M.X.<sup>®</sup> L-A

- Puede administrarse en conjunto con otros tratamientos por vía agua de bebida o alimento (**NFL<sup>®</sup> MAX**, **Fosfodica<sup>®</sup>**, **COMPLENAY<sup>®</sup>**, **ELECTRODEX<sup>®</sup>**, **CAROLEN<sup>®</sup> CONCENTRADO**, etc.)
- Rápido control de los signos clínicos de los animales enfermos (Principalmente en animales postrados).
- Reducción drástica de mortalidad.
- Pronta recuperación.
- Puede ser administrado en cualquier edad.

### PERIODO DE RETIRO:

Para el mercado nacional restringir el uso 72 horas en leche.

No consumir la carne de bovinos, ovinos y caprinos hasta 58 días después del último tratamiento.

No consumir la carne de cerdos hasta 35 días después de la última aplicación.

### ADVERTENCIA:

- Usar jeringas secas (evitar que el producto este en contacto con el agua).
- Conservar el producto en un lugar fresco a no más de 30°C y seco, protegido de la luz directa.
- Agitar el producto antes de usarse.
- No se deje al alcance de los niños y animales domésticos.
- Producto exclusivo de uso veterinario, no se use en humanos.
- No administrar el producto por vía intravenosa.

### PRESENTACIÓN:

Frasco 100 mL.

**Consulte al Médico Veterinario Zootecnista**  
Información exclusiva para Médicos Veterinarios Zootecnistas.

*La presentación de cualquier reacción adversa deberá de reportarse a la Unidad de Farmacovigilancia Veterinaria de PiSA Agropecuaria.*

### Responsables del contenido:

Departamento Técnico, PiSA Agropecuaria S.A. de C.V.

