

COCCILIBER® 20%

N° de Registro: Q-7833-312

Premezcla oral

DESCRIPCIÓN:

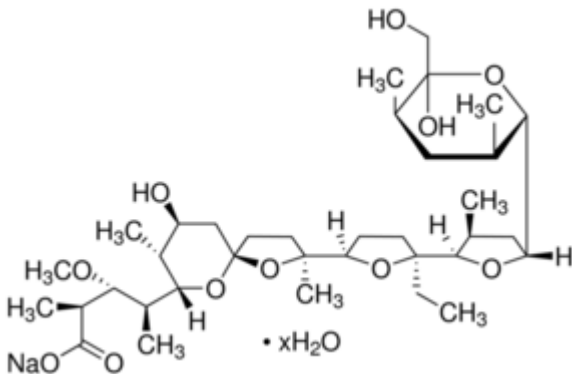
COCCILIBER® 20% es una premezcla antibiótica anticoccidiana, indicada en pollo de engorda, pollitas de reemplazo, pavos en crecimiento, bovinos (productores de carne y leche) y caprinos (productores de carne), para el tratamiento de la coccidiosis.

FÓRMULA:

Cada 100 g contiene:

Monensina	20 g
Vehículo cbp	100 g

FÓRMULA ESTRUCTURAL MONENSINA:



FÓRMULA MOLECULAR:

C₃₆H₆₂O₁₁

MECANISMO DE ACCIÓN:

El mecanismo de acción de **COCCILIBER® 20%** está relacionado con alteraciones sobre la membrana mitocondrial del parásito, evitando la generación de un gran número de esporozoítos que emergen a partir de los esporocistos y que podrían haber llegado a la reproducción sexual. Parte de

COCCILIBER® 20% no es absorbido y permanece en el lumen intestinal, lo cual afecta a los merozoítos, que aún no infectan células de la mucosa intestinal pero que se localizan en forma extracelular, esto reduce notablemente la producción de oocistos, considerados como la fase infectante de las coccidias.

COCCILIBER® 20% tiene una alta eficiencia en el transporte de Sodio (Na) al interior de las células, este incremento estimula la expulsión de la coccidia; existe una disminución de la capacidad de penetración de células epiteliales por parte de las coccidias, debido a que éstas incrementan el consumo energético tratando de disminuir los efectos provocados por **COCCILIBER® 20%** (corrección del desequilibrio) en lugar de gastar la energía en procesos reproductivos, por lo que mueren rápidamente.

FARMACOCINÉTICA:

Cuando **COCCILIBER® 20%** se administra por vía oral, su absorción es baja, aproximadamente entre un 40 a 50% de la dosis. Aun cuando se administren dosis elevadas no se acumula en los tejidos.

El porcentaje que es absorbido se metaboliza rápidamente en el hígado, por medio de oxidación y se convierte en numerosos metabolitos menos activos que el compuesto original, la excreción se lleva a cabo por medio de la orina. La porción que no se absorbe no se metaboliza y se elimina rápidamente por heces.





Salud
Animal

FICHA TÉCNICA

Aditivos para el alimento

USO EN:

Aves (Pollo engorde, Pollitas de reemplazo, Pavos)

Bovinos (Productores de carne y leche, caprinos no lactante productores de carne)

INDICACIONES:

COCCILIBER® 20% se indica como tratamiento en las principales coccidiosis en pollos de engorda, pollita de reemplazo, pavos en crecimiento, bovinos y caprinos productores de carne.

En bovinos productores de carne y leche se indica para el control de coccidiosis causada por *Eimeria bovis* y *Eimeria zuerni*, para metafilaxis en acidosis ruminales causadas por acumulación de ácido láctico o por consumo de dietas altas en carbohidratos; como metafilaxis en timpanismo ruminal disminuyendo la producción de gas en el rumen.

En Bovinos productores de carne se indica como mejorador de la eficiencia de conversión alimenticia ECA disminuyendo el consumo de Materia Seca MS desde 6% a 10%.

En bovinos productores de leche se indica para disminuir el consumo de materia seca, aumento de producción de leche y aumento de la eficiencia de producción de leche.

En caprinos productores de carne se indica en el manejo de coccidiosis causada por *Eimeria crandallis*, *E. christenseni* y *E. ninakohlyakimovae*.

En pollos de engorda y pollitas de remplazo de postura, se indica en el control de coccidiosis causada por *E. acervulina*, *E. brunetti*, *E. maxima*, *E. mivati*, *E. mitis*, *E. necatrix* y *E. tenella*; puede administrarse desde el 1^{er} día de nacidos y hasta las 16 semanas de edad.

En pavos en crecimiento se indica en el control de coccidiosis causada por *Eimeria adenoides*, *E. gallopavonis*, *E. meleagriditis* y *E. dispersa*.

DOSIS:

Se sugiere mezclar la cantidad a dosificar de **COCCILIBER® 20%** con una pequeña porción de alimento o grano molido, y posteriormente agregar esta combinación a la mezcladora de alimento terminado.

Pollo de engorda:

La dosis recomendada es de 100 a 125 g de Monensina por tonelada de alimento, equivalente a 500 a 625 g de **COCCILIBER® 20%** en una tonelada de alimento.

Pollitas de reemplazo:

La dosis recomendada es de 100 a 120 g de Monensina por tonelada de alimento, equivalente a 500 a 600 g de **COCCILIBER® 20%** en una tonelada de alimento.

Pavos en crecimiento:

Se recomienda una dosis de 60 a 100 g de Monensina por tonelada de alimento, equivalente a 300 a 500 g de **COCCILIBER® 20%** en una tonelada de alimento.

Bovinos productores de carne y leche:

Se recomienda una dosis de 10 a 40 g de Monensina por tonelada de alimento, equivalente a 50 a 200 g de **COCCILIBER® 20%** en una tonelada de alimento.

Caprinos no lactantes, productores de carne:

Se recomienda una dosis de 20 g de Monensina por tonelada de alimento, equivalente a 100 g de **COCCILIBER® 20%** en una tonelada de alimento.



VÍA DE ADMINISTRACIÓN:

Oral, mezclada en alimento.

CONTRAINDICACIONES:

- No se administre a cabras lactantes ni productoras de leche para consumo humano.
- Su uso está contraindicado en aves de postura.
- No administrar en animales sensibles a los componentes de la fórmula.
- No se administre **COCCILIBER 20%** simultáneamente con otros fármacos coccidiales.

EFFECTOS ADVERSOS:

En raras ocasiones se han mostrado signos digestivos.

INTERACCIONES MEDICAMENTOSAS:

No administre **COCCILIBER® 20%** simultáneamente con otros fármacos anticoccidiales.

PERIODO DE RETIRO:

Bovinos productores de carne y leche: 0 días.

Caprinos productores de carne: 0 días.

Pollo de engorda: Suspender la administración de **COCCILIBER 20%** un día antes del sacrificio para consumo humano.

Pollitas de reemplazo: Suspender la administración a las 16 semanas de edad.

Pavos en crecimiento: Suspender la administración de **COCCILIBER® 20%** a las 16 semanas de edad o un día antes del sacrificio para consumo humano según aplique el caso

ADVERTENCIAS:

- Producto de uso exclusivo en medicina veterinaria, no se use en humanos.
- Consérvese a temperatura ambiente a no más de 30°C, en un lugar seco.
- No se deje al alcance de los niños.
- Cuando se mezcle y maneje **COCCILIBER® 20%** se recomienda el uso de ropa, guantes y mascarilla protectora.
- Los operarios deben lavarse perfectamente con agua y jabón después de manejar el producto.

PRESENTACIÓN:

Saco con 25 kg.

CONSULTE AL MÉDICO VETERINARIO ZOOTECNISTA

Su venta requiere receta médica.

La presentación de cualquier reacción adversa deberá de reportarse a la Unidad de Farmacovigilancia Veterinaria de PiSA Agropecuaria.

Responsables del contenido:

Departamento Técnico, PiSA Agropecuaria S.A. de C.V.

