

BASETYL® 200
N° de Registro: Q-7833-105
Antibiótico
DESCRIPCIÓN:

Es una solución inyectable elaborada con Tilosina base, antibiótico de amplio espectro del grupo de los Macrólidos. Está indicado para el tratamiento de enfermedades causadas por bacterias Gram positivas, Gram negativas, *Mycoplasma* y *Rickettsias*

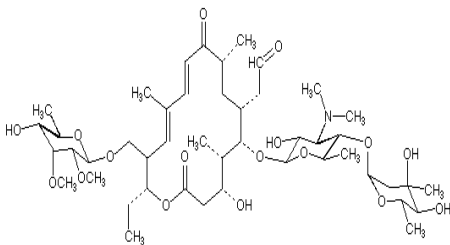
En ganado bovino es utilizado para el tratamiento de ojo rosado. Además de prevenir y tratar enfermedades infecciosas del tracto respiratorio y digestivo en cerdos, aves y pequeños rumiantes. Puede utilizarse en animales de compañía para el tratamiento de colitis.

FÓRMULA:

Cada ml contiene:

Tilosina base.	200 mg
Excipiente cbp	1 mL

La Tilosina se caracteriza químicamente por tener un anillo lactona sumamente grande en su estructura.

FÓRMULA ESTRUCTURAL DE LA TILOSINA:

LA FÓRMULA MOLECULAR DE LA TILOSINA:
 $C_{46}H_{77}NO_{17}$
MECANISMO DE ACCIÓN:

La Tilosina es un bacteriostático de amplio espectro. Actúa en la unidad 50s ribosomal bloqueando y/o disminuyendo la capacidad de unión del RNA_r-

Fenilalanina (Ácido Ribonucleico de Transferencia) con los complejos ribosomales, por lo tanto, bloquea la síntesis proteínica bacteriana

Presenta resistencia cruzada con la mayoría de los macrólidos y con los antibióticos que actúan en la misma fracción ribosomal.

FARMACOCINÉTICA:

La Tilosina aplicada por vía intramuscular o subcutánea presenta una rápida absorción.

Se une a las proteínas plasmáticas y gracias a su liposolubilidad se distribuye rápidamente en todo el cuerpo excepto en líquido cefalorraquídeo.

Sé metaboliza en hígado y se elimina en la orina y bilis. Su vida media es de 54 minutos en pequeñas especies, 139 minutos en becerros recién nacidos y de 64 minutos en becerros de mas de 2 meses de edad.

INDICACIONES:

En bovinos, ovinos y caprinos se indica para el tratamiento de infecciones causadas por:

Pseudomonas spp., (-), *Streptococcus* spp., (+), *Moraxella bovis* (-), *Klebsiella* spp., (-), *Salmonella* spp., (-), *Pasteurella multocida* (-), *Corynebacterium pyogenes* (+), *Fusobacterium* spp., (-).

En cerdos se indica para tratar infecciones causadas por: *Haemophilus parahemoliticus* (-), *Mycoplasma hyopneumoniae*, *Bordetella bronchiseptica* (-), *Staphylococcus aureus* (+), *Erysipelothryx rhusiopathiae* (+).

En Caninos para tratar infecciones originadas por: *Pasteurella* spp., (-), *Staphylococcus* spp., (+), *Leptospira* spp., *Mycoplasma* spp.



En Aves se recomienda en infecciones causadas por: *Mycoplasma gallisepticum*, *Mycoplasma meleagridis*, *Diplococcus pneumoniae* (+), *Clostridium* spp., (+), *Neisseria* spp., (-), *Haemophilus* spp., (-), *Treponema* spp., *Rickettsias* spp.

VÍA DE ADMINISTRACIÓN Y DOSIFICACIÓN:

Intramuscular profunda:

En Cerdos utilizar a razón de 8.8 a 10 mg/kg cada 24 horas. Se recomienda continuar el tratamiento hasta 24 horas después de desaparecer los signos clínicos de enfermedad y no exceder por más de 3 días.

La dosis letal 50 en cerdos es de 1 g/kg cuando se administra por vía intramuscular.

En Bovinos, Ovinos y Caprinos aplicar 10 a 20 mg/kg cada 24 horas no excediendo el tratamiento por más de 5 días.

En Caninos y Felinos: 6.6 a 11 mg/kg de 12 a 24 horas.

En aves, aplicar subcutánea en el tercio medio inferior del cuello 10 - 40 mg/kg.

CONTRAINDICACIONES:

- No administrar a caballos o cualquier equino.
- No administrar a animales con hipersensibilidad conocida a la tilosina o a otro macrólido.

PRECAUCIONES ESPECIALES:

- No inyectar más de 10 ml por sitio de aplicación en bovinos y más de 5 ml en cerdos.
- Si se usa desviándose de las indicaciones, puede aumentarse la prevalencia de las bacterias resistentes.

REACCIONES ADVERSAS:

- En muy raras ocasiones, se han observado las siguientes reacciones adversas:
- Inflamación en el lugar de la inyección.
- Inflamación de la vulva en bovinos.
- Edema de la mucosa rectal, así como protrusión anal parcial (prolapso rectal), eritema y prurito en porcinos.

- Shock anafiláctico y muerte.

PERIODO DE RETIRO:

- En carne 21 días a partir de la última aplicación.
- En leche 108 horas (4.5 días) a partir de la última aplicación.

ADVERTENCIA:

- Consérvese en lugar fresco a no más de 30°C, y seco.
- Evitar el contacto con los ojos.
- No exponer a la luz solar.
- No se deje al alcance de los niños.
- Producto exclusivo de uso veterinario, no se use en humanos.
- No utilizar en bovinos en producción de leche destinada para consumo humano.

PRESENTACIÓN:

Frasco con 100 mL y 250 mL.

Consulte al Médico Veterinario Zootecnista Información exclusiva para Médicos Veterinarios Zootecnistas.

La presentación de cualquier reacción adversa deberá de reportarse a la Unidad de Farmacovigilancia Veterinaria de PiSA Agropecuaria.

Responsables del contenido:

Departamento Técnico, PiSA Agropecuaria S.A. de C.V.

