

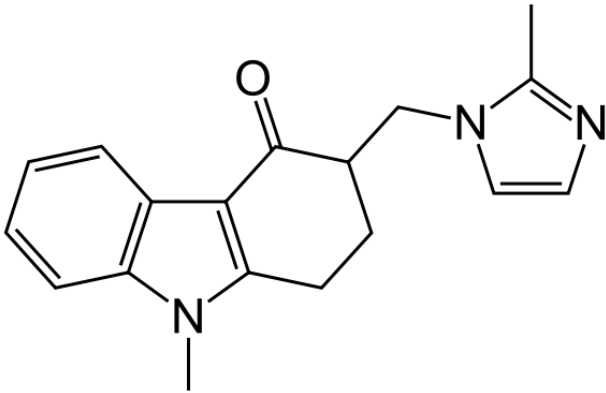
ANTIVON VET®
N° de Registro Q-7833-252
 Antiemético

DESCRIPCIÓN:

ANTIVON VET®, es un medicamento utilizado para la corrección de vómitos intratables en perros, así como para la prevención de las náuseas y el vómito sobre todo el estimulado por la aplicación de fármacos oncológicos.

FÓRMULA:

Cada tableta de desintegración oral contiene:	
Clorhidrato de Ondansetrón,	4.00 mg
equivalente a	
de Ondansetrón	
Excipiente c.b.p.	Una tableta

FÓRMULA ESTRUCTURAL:

MECANISMO DE ACCIÓN:

Ondansetrón es un antagonista potente, altamente selectivo de los receptores tipo 3 de la serotonina (5HT₃). El efecto de ondansetrón en la prevención de la náusea y vómito se debe al antagonismo de la serotonina en los receptores 5HT₃ localizados a niveles central y periférico.

FARMACOCINÉTICA:

No hay datos específicos sobre la farmacocinética del ondansetrón en especies animales.

En los seres humanos, ondansetrón se absorbe bien en el tracto gastrointestinal, exhibe metabolismo hepático de primer paso. La biodisponibilidad es de aproximadamente 50 - 60 %. Los niveles plasmáticos máximos se producen alrededor de 2 horas después una dosis oral. Ondansetrón se metaboliza ampliamente en el hígado. La semivida de eliminación es de aproximadamente 3-4 horas, pero se prolongan en pacientes de edad avanzada.

INDICACIONES TERAPEUTICAS:

Antiemético en situaciones fuera de control para 5 minutos. También se utiliza para el tratamiento y prevención de la náusea y vomito inducidos por la quimioterapia antineoplásica con el cisplatino o carboplatino.

DOSIS:

Como un antiemético cuando antieméticos convencionales son ineficaces:

De 0.1 - 1 mg/kg/12 - 24 horas, por vía oral.

Para vómitos asociados con quimioterapia:

30 minutos antes de o 90 minutos después de haber iniciado el tratamiento o infusión de cisplatino u otras drogas oncológicas.

Como un antiemético para el tratamiento adyuvante de la uremia:

De 0,6-1 mg/kg PO cada 12 horas; generalmente combinado con metoclopramida.

VÍA DE ADMINISTRACIÓN:

Vía oral.



CONTRAINDICACIONES:

- No usar en animales hipersensibles a los componentes de la fórmula
- No utilizar en pacientes con presencia de obstrucción intestinal.
- Puede causar hipersensibilidad en las razas de pastores especialmente en el Collie.
- Utilizar con precaución en animales lactantes y gestantes.

EFFECTOS ADVERSOS:

- Las más frecuentes son: constipación, diarrea, escalofríos, fiebre y cefalea.
- Con una frecuencia menor pueden presentarse calambres abdominales, mareos, sequedad de la boca, erupción cutánea y fatiga o debilidad generalizada.
- De incidencia más rara puede aparecer broncoespasmo.

PRESENTACIÓN:

Caja con 10 tabletas.

ADVERTENCIAS:

- Este es un producto veterinario, no apto para el uso en humanos.
- Consérvese a temperatura ambiente a no más de 30°C y en un lugar seco.
- No se deje al alcance de los niños.

Consulte al Médico Veterinario Zootecnista

Información exclusiva para Médicos Veterinarios Zootecnista.

Cualquier presentación de Reacción Adversa debe reportarse a la Unidad de Farmacovigilancia Veterinaria de PiSA Agropecuaria.

Responsables del contenido:

Departamento Técnico, PiSA Agropecuaria S.A. de C.V.

